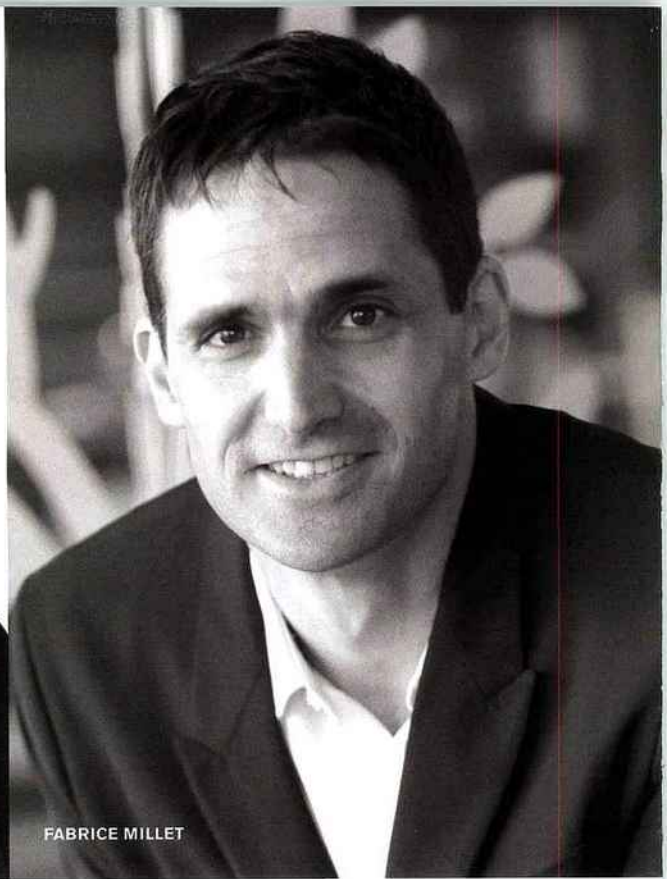




ROMAIN FERRARI



FABRICE MILLET



CHRISTINE DELPAL



JOËL TRONCHON



## L'HUMAIN AU CŒUR DES ENTREPRISES

Isabelle Lefort

—  
CRÉÉ EN JUIN 2009, LE RÉSEAU DES **ENTREPRENEURS** D'AVENIR, SOUTENU PAR GENERALI, RÉUNIT 646 PME ET GRANDS GROUPES. TOUS ONT POUR POINT COMMUN LA CONVICTION QUE LEURS BUSINESS MODELS DOIVENT ALLIER LA PERFORMANCE ET LE BIEN-VIVRE DE TOUS. L'EFFICACITÉ, LA RESPONSABILITÉ, L'ÉQUITÉ ET LA DURABILITÉ NOUS CONCERNENT TOUS. ET PLUS ENCORE LES ENTREPRISES DE DEMAIN.  
—

Les Entrepreneurs d'avenir ont fait le choix de se réunir en réseau pour échanger les bonnes pratiques et travailler ensemble à l'élaboration d'un avenir durable.

### ROMAIN FERRARI PLUS AVEC MOINS

Depuis 1973, le groupe Serge Ferrari, aujourd'hui dirigé par Romain Ferrari, est leader de la filière des textiles industriels et des membranes composites souples. Son activité va de la filature à la plasturgie. Avec une très forte valeur ajoutée, ses fabrications sont utilisées pour envelopper des bâtiments et de grandes infrastructures, telles que des stades. Ou recouvrir des façades de protections solaires textiles. La particularité du groupe, c'est une chaîne de valeurs qui participe à la promotion de la légèreté, associée à une vision en cycles. Romain Ferrari veut offrir plus à ses clients, mais avec moins de matériaux, moins d'énergie. Cela passe par un choix de composites qui sont réutilisés à tous les niveaux. L'entreprise a ainsi créé le premier réseau de collecte de toiles en fin de vie et breveté la technologie industrielle Texyloop, qui permet le recyclage à 100% des composants textiles polyester/PVC. Le leitmotiv de Serge Ferrari : produire avec les bâches d'hier les matériaux de demain.

### FABRICE MILLET AGIR POUR L'AVENIR

Spécialiste de la fabrication de portes et de fenêtres, l'entreprise Millet, avec à sa tête Fabrice Millet, recycle les vieilles menuiseries après leur dépose.

Installé au cœur du bocage vendéen, le fabricant est engagé depuis 2004 dans la démarche de développement durable prônée par l'organisation suédoise The Natural Step, en faveur de sociétés humaines durables. Ses objectifs ? L'innovation, la qualité, l'environnementalisme. Toutes ses fabrications sont conçues pour améliorer la performance énergétique, avoir un impact minimal sur l'environnement et pouvoir être recyclées. Les ossatures bois sont réalisées à partir de matériaux issus de forêts certifiées FSC et PEFC. L'adoption par Millet de profils bois en lamelles écolées et aboutées permet une économie annuelle en bois de 15% par rapport à ses concurrents et une meilleure tenue dans le temps. La ouate de cellulose est obtenue à partir de papiers recyclés précédemment utilisés pour l'isolation des panneaux bois. 80% des déchets des usines Millet sont recyclés. Les mots d'ordre : éliminer le gaspillage, limiter la pollution, utiliser les énergies renouvelables, établir des relations de commerce durable.

### CHRISTINE DELPAL LA COOPÉRATION

Photographes et ethnologues de formation, Christine Delpal et Marc Carbonare ont eu envie en 2004, au retour de leurs nombreux voyages en Orient, de se lancer dans l'aventure entrepreneuriale avec Karawan Authentic. En hommage aux caravaniers de la Route de la soie, ils ont rapporté mille et une merveilles des contrées qu'ils ont traversées. Dans leur démarche, ils veillent à accompagner des producteurs

et des artisans qui, de l'Inde au Vietnam, en passant par la Turquie et la Syrie (jusqu'à ces derniers mois), empruntent la voie du commerce équitable. Étoiles de laine et soie, noix de lavage, amulettes de gommage, objets pour le rituel oriental du bain : leurs produits sont au service du bien-être et de la maison. Leur philosophie tend à la collaboration et l'humain au cœur de Karawan n'est pas une pose de bon goût. L'entreprise est ici conçue comme un corps humain qui expérimente à tous les niveaux de formes nouvelles de coopération.

### JOËL TRONCHON LA RSE À 360°

Il a suffi d'un tweet d'Oprah Winfrey pour remettre la marque Seb sur le devant de la scène médiatique. À la direction du développement durable du groupe, Joël Tronchon coordonne les actions de la responsabilité sociale (RSE). Il définit l'approche de son entreprise comme celle d'un généraliste qui, non content de ne s'intéresser qu'à un pan du développement durable, préfère couvrir l'ensemble du scope. Ainsi, le fabricant de la légendaire Cocotte-Minute est l'un des partenaires fondateurs de l'association à but non lucratif L'Agence du don en nature, qui recycle, valorise et donne une seconde vie à des produits en fin de stock, au profit des plus démunis. Au-delà de la lutte contre le gaspillage, l'une des autres initiatives remarquables du numéro 1 mondial du petit électroménager est de fabriquer 30% de l'ensemble de son offre en France. Ce qui fait du groupe l'un des derniers Mohicans dans cette filière. ♦

Les informations sur le réseau et le Parlement sur [www.entrepreneursdavenir.com](http://www.entrepreneursdavenir.com)